

Bathymétrie amont de l'estuaire et opération d'entretien du chenal de navigation de la Rance

De : [BOUCARD Florian](#)

Envoyé le : vendredi 26 février 2021 15:01

Objet : Bathymétrie amont de l'estuaire et opération d'entretien du chenal de navigation de la Rance

Bonjour,

Dans le cadre du plan d'entretien décennal du chenal de navigation de la Rance, EDF a réalisé début février 2021 une bathymétrie (relevé des côtes du fond) sur l'amont de l'estuaire (du Châtelier à Mordreuc).

Conformément à notre engagement, nous avons traduit les résultats de cette bathymétrie annuelle sous forme d'une carte de navigabilité simplifiée avec un code à trois couleurs (légende ci-dessous), sur laquelle nous avons superposé les signalisations bâbord et tribord du chenal (coordonnées GPS fournies par la DIRM NAMO - Antenne Phares & Balises de Saint-Malo).



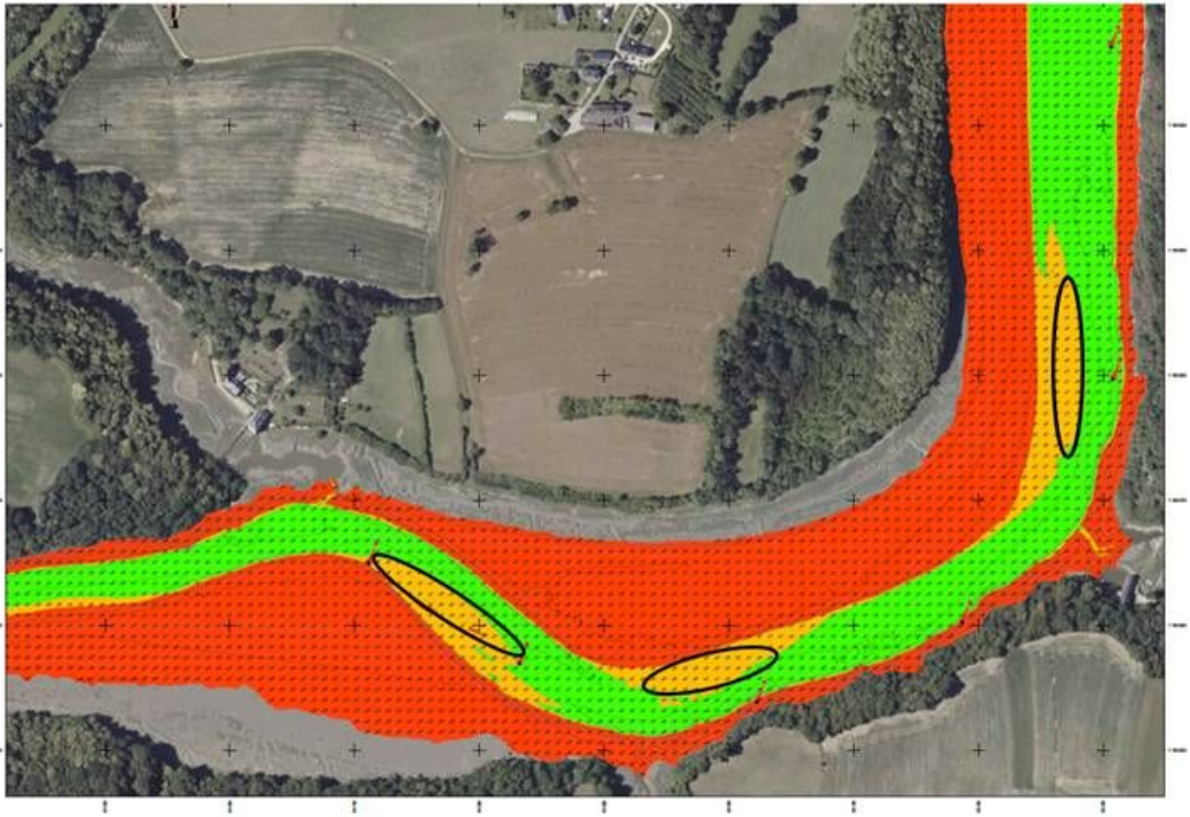
Cette carte a été mise en ligne sur notre site internet afin d'informer les usagers des conditions de navigation sur l'amont de l'estuaire : <https://www.edf.fr/usine-maremotrice-rance/naviguer-circuler-pecher>

Nous vous permettons également de la télécharger au format .pdf à partir du lien suivant : <https://we.tl/t-M90pgMcA1G>

Cette carte met en évidence la continuité de la navigation sur le chenal avec des côtes du fond < 6,5 m CM sur une largeur d'au moins 10 m.

Les opérations de chasse hydraulique réalisées au barrage du Châtelier par le service Voies Navigables de la Région Bretagne au cours de l'automne 2020 et de l'hiver 2020/2021 ont permis un hydrocurage efficace du chenal de navigation en aval de l'écluse du Châtelier.

La semaine prochaine, EDF mettra en œuvre une opération expérimentale d'entretien préventif du chenal avec un robot dragueur. Nous envisageons ainsi le traitement d'un volume d'environ 3 000 m³ de sédiments accumulés dans les 3 zones de dépôt ci-dessous (entre le Moulin de Rochefort et le Moulin du Prat), par déstructuration, pompage/aspiration, dilution et restitution dans le milieu aval au jusant.



Je reste à votre disposition pour tout renseignement complémentaire.

Cordialement

Florian BOUCARD
Délégué Territorial
Centre d'Exploitation Rance Energies
63 boulevard Jules Verger BP 90323
35803 DINARD Cedex

florian.boucard@edf.fr

☎ : 02.99.16.37.72
06.74.33.30.49